

熊倉洋介建築設計事務所

熊倉 洋介

無神の聖堂

—国際平和運動本部の計画—

1962年 東京都生まれ
 1986年 東京都立大学工学部建築学科卒業
 1988年 東京都立大学大学院工学研究科建築学専攻修士課程修了
 1990年 米国ペンシルヴァニア大学芸術学部建築学科客員研究員
 1993年 東京都立大学大学院工学研究科建築学博士課程修了
 1994年 熊倉洋介建築設計事務所設立
 1995年 みかんぐみ一級建築士事務所共同設立
 2001年 東京電機大学工学部建築学科専任講師

設計概要

誰もが気づいている。宗教の力の偉大さと神を信じることの愚かさ。いま人々は行為の中に安らぎを求める。信じるものから行うものへの信仰の変体。「神」は「死んだ」？それとも「捨てられた」？信者の目に映るのは祈る己の姿だけである。けれどもやはり宗教の力は強大であり続ける。

そして残された悪は最後にして最大なる核の恐怖。Fuck The War! 2大狂国に対するは、かつて平和運動と呼ばれた現代の信仰。神のない宗教。そこでは行為こそが意味をもち、世界中で反核の信者が立ち上がる。そして宿命の地「ヒロシマ」に、その総本山となるべき「無神の聖堂」は建てられるのであった。

大学4年のときは、建築史の研究室にいたので建築の歴史に興味がありました。

—— ヨーロッパのものですか？それとも日本建築史でしょうか？

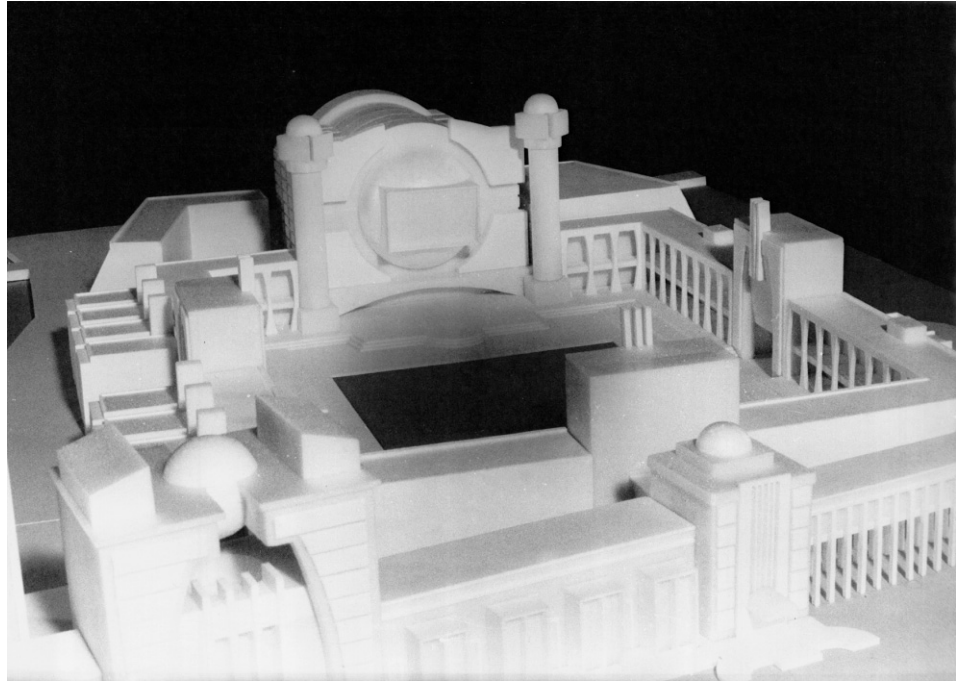
ヨーロッパの。西洋建築史の桐敷真次郎先生の研究室だったの。西洋建築史の研究というか、勉強をするつもりで入って、卒業設計の前の3年から4年になる春休みにヨーロッパに建築を見に……。で、その旅行にどっぷり浸かった影響下で卒業設計を始めたから、それが色濃く反映されてるのね。その西洋建築の。

—— 当時興味を持っていたことから卒業設計に移行したんですね。

そう。ヨーロッパの歴史的建造物だね。

—— では、卒業設計のデザインもヨーロッパの影響でしょうか？

いや、ヨーロッパだけではないんだ。中東っていうか、イスラム圏の建築、モスクの建築の影響も凄く入ってる。うちの大学は珍しくて、東洋建築史の石井昭先生という人がいて、その人がモスクだとか、遺跡だとか、イスラム系……。ほとんどその人しかやってないというぐらい有名な先生だったの。そういった授業を1年生から受けてきたから、他の学校では見られないようなスライドとかを見てきたから、そういう影響を受けたのかな。ただそれはそれは実際には当時まだ行けてなかったけどね。モスクに行ったのももうずっと歳をとってから行ったんだ。卒業設計では西洋風なモ



卒業設計写真

チーフと、東洋風なモチーフと現代風なモチーフを全部入れようと思ったんだ。

(図面を指差しながら)

原爆ドームがこれね。ここの四角いのが丹下さん。で、ここは住宅街で普通の街なんだけど、街を全部敷地にして……。だからそういう意味ではあまりリアルな敷地ではないね。

—— この軸線上に計画しているのは、原爆ドームを意識しているんですか？

そう。それと既存の道の軸線上を両方処理しなきゃいけないと。それを何処で処理しようかと……。要するに、そのズレを何処で吸収するするかが凄く難しく、その真ん中のところでやってるんだけどさ。悩んだんだけど、難しい処理だったよ。

あとは、このへんはイスラムっぽいモスクの中庭のモチーフ。こういう門があるんだけど、そういうのもそのまま直接使うんじゃなくて、一応解釈して自分なりにデザインしたんだ。だけど元のモチーフもちゃんと分かるようにしてね。この辺は教会風

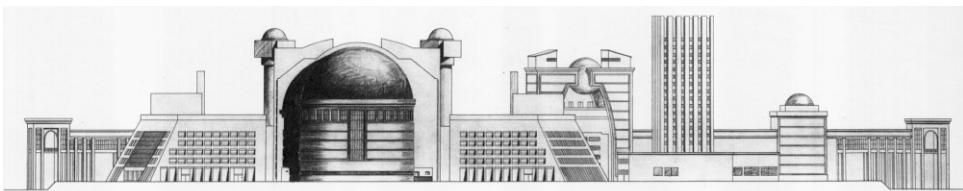
のゴシック風のモチーフなんだけど、ゴシックのフライングバトレスをそのまま使うんじゃなくて、自分なりのデザインにして使いたくなって思ったの。

—— 卒業設計では宗教建築を計画したわけですが、今でも宗教建築は必要だとお考えですか？

宗教建築ってのは昔は、ある時代のテクノロジーの最先端が宗教建築に集約されていたんだよ。構造にしても材料にしてもデザインにしてもね。要するに、その道のトップになった人は最後に宗教建築に集められるわけよ。そういったものが今の建築の中には無くなっちゃって、みんなそういうものはITの方へ行っちゃったりとかさ、現代美術の方へ行っちゃったりとかさ、建築の方に寄ってこないじゃん。またそれを建築の方に最新の技術を集約するって意味の宗教建築が欲しいなって思ったわけ。僕は宗教家じゃないから、別に宗教の何が欲しいと思ったんじゃないかって、建築が欲しいと思ったんだ。とにかく文明の最先端をもっと建築の方に持ってこなきゃいけないんじゃないか？って意識があったね。

—— 最後に学生に一言お願いします。

社会に出て、自分の引き出しとなるものは学生時代に培ったものだけです。これからも頑張ってください。



South Elevation

図面・写真提供/熊倉洋介建築設計事務所

インタビュー：東京電機大学 沖津雄司/森田淳志